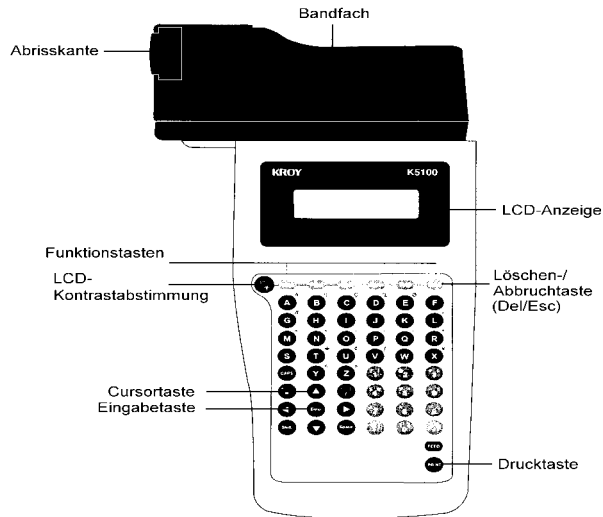
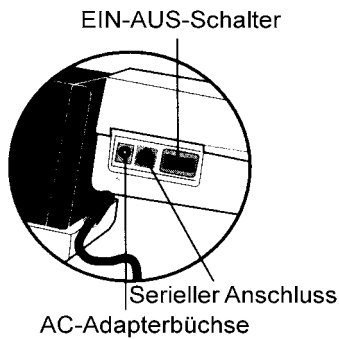


Schnellstart

K5100 Mobiler-Etikettendrucker

Schnellstart



Einfache Drucker-Tasten

Power (Ein/Austaste)

Schaltet den Drucker ein/aus

Print (Drucktaste)

Druckt das vorliegende Etikett

Delete/Esc (Löschen/Abbrechen)

Löscht die Zeichen zur Linken des Cursors und schließt Menüs

Enter (Eingabetaste)

Bewegt Text oder Cursor zur nächsten Zeile und wählt Menü-Optionen aus.

Feed (Vorschubtaste)

Schiebt das Etikettenband ca. 2,5 cm aus dem Drucker

Caps (Feststelltaste)

Ein/Aus der Grossschreibung

Einfache Schnelltasten

Shift + File (Umschalttaste + Datei)

Erstellt neue Datei / Löscht gesamten Text

Shift + Size (Umschalttaste + Größe)

Automatische Größenanpassung Ein/Aus

Alt + Style (Alt + Stil)

Alle Stile werden zurückgestellt

Alt + Print (Alt + Drucken)

Stoppt alle Druckvorgänge

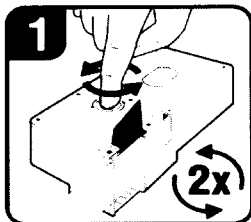
Shift + Delete (Umschalttaste + Löschen)

Löscht vorliegende Zeile

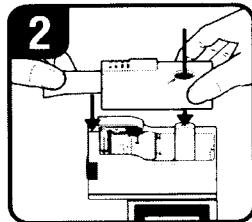
Anschluss des AC-Adapters

1. AC-Adapterstecker in die AC Adapterbüchse an der linken Seite des Gerätes stecken.
2. Anderes Ende des AC-Adapters an die nächstgelegene Steckdose anschließen.
3. Drucker durch Drücken auf die Stromtaste an der linken Seite des Gerätes einschalten.

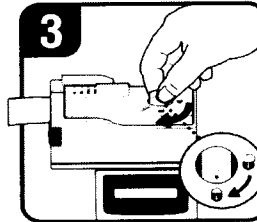
Materialkassette einlegen



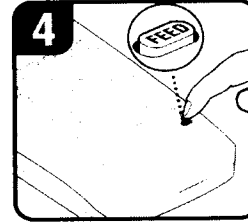
Bandspule 2x gegen den Uhrzeigersinn drehen.



Kassette in das Bandfach einlegen.



Freigabeknopf im Uhrzeigersinn drehen.



Vorschub drücken, um Band vorzuschieben.

Etiketten erstellen

1. Text eintippen „Kabel 2E45“
2. **Drucktaste (Print)** drücken. Die **automatische Größeneinstellung** wird die richtigen Dimensionen für Sie einstellen. Etikett mit der Schneide abtrennen.



Etiketten mit mehreren Zeilen erstellen

1. Mit der **Eingabetaste (Enter)** auf die nächste Zeile umschalten. Der Cursor erscheint auf der zweiten Zeile.
2. Text eintippen „Boden 2C“.
3. **Drucktaste (Print)** drücken. Die **automatische Größeneinstellung** wird die richtigen Dimensionen für Sie einstellen. Etikett mit der Schneide abtrennen.

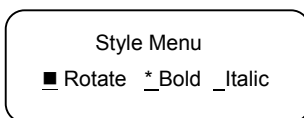


Text bearbeiten

1. Den Cursor rechts neben dem „E“ auf der ersten Zeile platzieren, die **Löschtaste (Delete)** drücken und den Buchstaben „F“ eintippen.

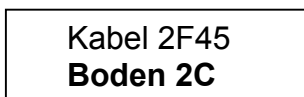
Schriftbildstil hinzufügen

1. Den Cursor zum Anfang von „Boden 2C“ auf der zweiten Zeile bewegen. *Hinweis: Nur der Text zur Rechten des Cursors wird geändert.*
2. **Stiltaste (Style)** drücken und das **Stilmenü (Style Menu)** erscheint.
3. Mit der rechten Cursortaste den Cursor links von **Bold (Fettdruck)** platzieren. Die **Eingabetaste (Enter)** drücken. Sobald die Funktion eingeschaltet ist, erscheint ein Sternchen.



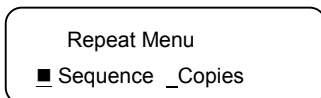
Dieses Menü bietet ebenfalls andere Stile, wie Kursivschrift, Rotieren, unterstreichen, Justieren, Rahmen und Vertikaldruck an.

4. **Drucktaste (Print)** drücken und Etikett mit der Schneide abtrennen.



Kopieren

1. **Wiederholtaste (Repeat)** drücken. Es erscheint das **Repeat Menu** (Wiederholen).



2. Mit der rechten Cursortaste den Cursor links neben **Copies (Kopien)** platzieren. **Eingabetaste (Enter)** drücken.
3. Es erscheint das **Copies Menu**. Die gewünschte Anzahl der Kopien eingeben (3) und die **Eingabetaste (Enter)** drücken.



4. **Drucktaste (Print)** drücken und Etikett mit der Schneide abtrennen.

